



BOMBAS DE ENGRANES

BOD



Cuerpo de aluminio extruido, tapas de fierro fundido fosfatizado y engranajes de acero tratado.

Modelo	Capacidad gpm @1200rpm	Presión máx. psi
8	2.5	3600
11	3.5	3600
14	4.5	3600
16	5.1	3000
19	6.0	3000
22.5	7.1	3000

APR



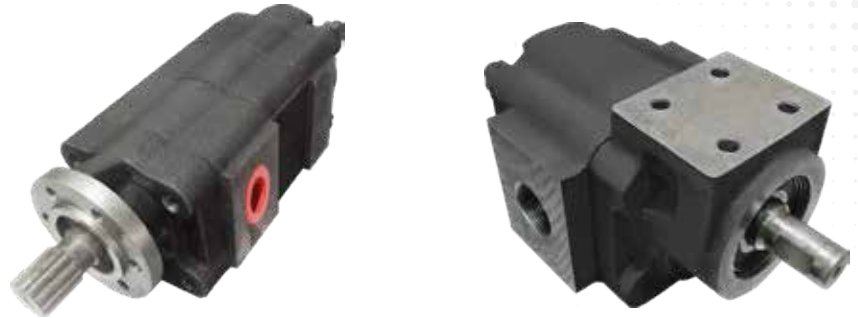
Totalmente construida en fundición de acero y engranajes de acero cementado.

Modelo	Capacidad gpm @1200rpm	Presión máx. psi
20	6.3	4000
26	8.2	4000
32	10.0	4000
40	12.7	3500
45	14.2	3500
50	15.9	3500
60	19.0	3500



P20, P31, P51 & P76

- Para trabajo pesado en equipo móvil
- Bomba sencillas y múltiples con una amplia selección de bridas de montaje y flecha
- Desplazamientos: 4.5 a 60 gpm @1200 rpm
- Presión máxima: 3000 psi



P315, P330, P350 & P365

- Fabricadas en hierro fundido
- Bombas sencillas y múltiples
- Desplazamientos: 2.8 a 45 gpm @1200 rpm
- Presión máxima: 3500 psi
- Altas RPM



620 / Ultra

- Construidas en fundición de acero esférico
- Bombas sencillas y múltiples
- Presión máxima: 4700 psi
- Altas RPM
- Desplazamientos gpm @ 1200 rpm





2PE

Cuerpo de aluminio extruido, tapas de hierro fundido fosfatizado y engranajes de acero tratado.

Modelo	Capacidad gpm @1200rpm	Presión máx. psi
4.5	1.45	4500
6.5	2.06	4500
8.3	2.60	4500
10.5	3.36	4500
11.3	3.64	4500
12.5	3.96	4500
13.8	4.37	4500
16	5.26	4500
19	6.15	4300
22.5	7.26	4300
26	8.18	4300



3PE/2PE

Modelo	Capacidad gpm @1200rpm	Presión máx. psi
21	6.7	4500
27	8.6	4500
33	10	4500
38	12	4500
46	15	4500

3HP, PG330 & PG331

- Construidas en fundición de acero esferoidal
- Bombas sencillas y múltiples
- Presión máxima: 4700 psi
- Altas RPM





HGP1

Construida de aluminio extruido, tapas de fundición de aluminio y engranajes de acero tratado.

Modelo	Capacidad gpm @1200rpm	Presión máx. psi
1	0.31	3500
2	0.63	3500
3	0.95	3500
4	1.26	3500
5	1.58	3500
6	1.90	3500
8	2.47	3500



HGP3

Cuerpo de aluminio extruido, tapas de hierro fundido fosfatizado y engranajes de acero tratado.

Modelo	Capacidad gpm @1200rpm	Presión máx. psi
6	1.90	3500
8	2.66	3500
11	3.48	3500
14	4.53	3500
17	5.23	3000
19	6.08	3000
23	7.29	3000
25	7.92	3000
28	8.87	2800
30	9.51	2800



HGP33

Bomba doble, cuerpo de aluminio extruido, tapas de hierro fundido y engranajes de acero tratado. Desplazamientos del 6 al 30. Diferentes tipos



MONTERREY

Av. Ruiz Cortínez 917 Ote.
Col. Vidriera C.P. 64520, Monterrey, N.L. México
Tel: (81) 8352 5150 con 10 líneas

CDMX

Latoneros 102, Col. Trabajadores del Hierro,
C.P. 02650, Ciudad de México
Tel: (55) 5587 4214 con 20 líneas

GUADALAJARA

Agustín Yañez (Washington) 1838
Col. Moderna, C.P. 44190, Guadalajara, Jalisco
Tel: (33) 3810 1647 con 5 líneas

www.serviciohidraulico.com.mx | shi@serviciohidraulico.com.mx

Whatsapp: +52 1 55 4531-2783